



<p align="center"><b>INVESTITOR:</b>  <b>VARAŽDINSKA ŽUPANIJA,</b>  <b>Franjevački trg 7, 42000 Varaždin</b>  <b>OIB: 15877210917</b></p>	
<p align="center"><b>GRAĐEVINA:</b>  <b>GLAZBENA ŠKOLA VARAŽDIN – DVORIŠNA GRAĐEVINA</b></p>	
<p align="center"><b>LOKACIJA:</b>  <b>Ulica Zvonka i Vladimira Milkovića 2, 42000 Varaždin</b>  <b>k.č.br. 2096, k.o. Varaždin</b></p>	
<p align="center"><b>SNIMAK POSTOJEĆEG STANJA</b>  <b>GRAĐEVINSKI PROJEKT</b></p>	
<p><b>ZAJEDNIČKA OZNAKA PROJEKTA:</b></p>	<p><b>BROJ T.D.:</b>  <b>20-21-V</b></p>
<p><b>SNIMAK IZRADIO:</b>  <b>IVAN HRUPAČKI, ing.građ.</b>  <b>br. ovl.: G262</b></p> <p></p>	<p><b>e-potpis:</b></p>
<p><b>SURADNIK:</b>  <b>VELJKO MILISAVLJEVIĆ, dipl.ing.arh.</b>  <b>SANDRA HORVAT, bacc.ing.aedif.</b>  <b>GORDAN JEDVAJ, arh.teh.</b></p>	
<p><b>DIREKTOR:</b>  <b>VELJKO MILISAVLJEVIĆ, dipl.ing.arh.</b></p> <p></p>	<p><b>e-potpis:</b></p>
<p><b>MJESTO I DATUM:</b>  <b>VARAŽDIN, lipanj 2020.</b></p>	

---

## SADRŽAJ

---

### A/ OPĆI DIO

- Naslovna i potpisna strana
- Sadržaj

### B/ TEHNIČKI DIO

- 1) Tehnički opis

### C/ GRAFIČKI PRILOZI

1.1.	Situacija	M 1:500
1.2.	Tlocrt prizemlja	M 1:100
1.3.	Tlocrt krovišta	M 1:100
1.4.	Tlocrt krova	M 1:100
1.5.	Presjeci	M 1:100
1.6.	Zapadno i južno pročelje	M 1:100
1.7.	Istočno i sjeverno pročelje	M 1:100

## B/ TEHNIČKI DIO

### 1. PREDMET PROJEKTOG ZADATKA

Građevina:

**GLAZBENA ŠKOLA VARAŽDIN – DVORIŠNA GRAĐEVINA**

Lokacija građevine:

**Ulica Zvonka i Vladimira 2, 42000 Varaždin**

**k.č.br. 2096, k.o. Varaždin**

Investitor:

**Varaždinska županija, Franjevački trg 7, 42000 Varaždin, OIB: 15877210917**

Datum: **lipanj 2020.**

**BROJ T.D. : 20-21-V**

### 2. TEHNIČKI OPIS

Predmetna građevina nalazi se na lokaciji: Ulica Zvonka i Vladimira Milkovića 2, 42000 Varaždin, **k.č.br. 2096, k.o. Varaždin**. Građevinska čestica je pravilnog tlocrtnog oblika, površine 3.968,00 m<sup>2</sup>, te su na istoj uz predmetnu građevinu smještene zgrada Glazbene škole Varaždin, te još jedna dvorišna građevina. Kolni i pješački pristup parceli izveden je s južne strane parcele iz ulice Z.i V. Milkovića.

Predmetna građevina smještena je u jugozapadnom dijelu parcele, te se svojom južnom i zapadnom stranom nalazi na međi.

Predmetna građevina je „L“ tlocrtnog oblika maksimalnih dimenzija 35,06x45,40 m, visine do vijenca višeg dijela krovišta 4,80 m i visine do sljemena 10,64 m od najniže kote okolno uređenog terena, te visine do vijenca nižeg dijela krovišta 4,96m i visine do sljemena 8,89m od najniže kote okolno uređenog terena.

Građevina je prizemnica, bez podruma, sa nekorištenim tavanom, osim u centralnom dijelu gdje je kotlovnica veličine 35,50 m<sup>2</sup>, pogon plin, te služi za cjelokupni kompleks Glazbene škole.

Građevina je dio kulturne baštine upisane u Registar kulturnih dobara Republike Hrvatske.

Bruto površina građevine iznosi 1.372,37 m<sup>2</sup>, a neto površina 1.519,48 m<sup>2</sup>.

#### BRUTO RAZVIJENA POVRŠINA GRAĐEVINE (zatvoreno)

1. ETAŽA – PRIZEMLJE:	P = 814,12 m <sup>2</sup>
2. ETAŽA – POTKROVLJE (h>2m):	P = 558,25 m <sup>2</sup>
UKUPNO (zatvoreno):	P = 1.372,37 m <sup>2</sup>

#### NETO POVRŠINA GRAĐEVINE

1. ETAŽA – PRIZEMLJE:	P = 669,84 m <sup>2</sup>
2. ETAŽA – POTKROVLJE :	P = 849,64 m <sup>2</sup>
UKUPNO:	P = 1.519,48 m <sup>2</sup>

Tijekom 1985. godine vršena je adaptacija građevine kao dvorišni dio Doma JNA, sa sadržajima kavana sa šank salom, kuhinjom, spremištima i ostalim pratećim prostorima za goste i osoblje. Južni, ulični dio građevine projektiran kao prodavaonica sa prostorijom za dizel agregat, te projekcijskom kabinom.

Adaptacijom devedesetih godina 20. st., dvorišna zgrada je sanirana od vlage, izvedene nove podne konstrukcije prizemlja i tavana, sanirani stropovi nad prizemljem i sanirana nosiva konstrukcija krovništa, pri čemu je predviđena i plinska kotlovnica. Izvedene su AB grede s AB pločom u zoni iznad bolta.

Građevina je dugogodišnje bila u funkciji Caritasa – kuhinja s blagovaonom te spremišta robe. Zadnjom adaptacijom su u južnom krilu uređene učionice za teoretsku nastavu i individualne učionice, te sanitarni čvorovi, dok se preostali dio-zapadno krilo, po izlasku Caritasa iz prostora nije uređio i koristi se kao spremišta škole.

## KONSTRUKCIJA GRAĐEVINE

Građevina je zidane konstrukcije, bez podruma, s drvenim krovništem. Vrste konstrukcije su različite: u dijelu građevine stropnu konstrukciju čine boltane konstrukcije s križnim i bačvastim svodovima, nad kojima je izvedena arm. bet. ploča, a u drugom dijelu su stropovi koju čini arm.bet. ploča s arm.bet. gredama.

Zidovi su od pune opeke, različitih debljina (45-105 cm). U zapadnom krilu su izvedene pregradne stijene od jednostruke iverice na drvenoj podkonstrukciji, visine cca 2m.

Tijekom adaptacije 90-tih godina izvedene su nove podne i međukatne konstrukcije.

Podovi su izvedeni kao donja i gornja betonska podloga sa toplinskom izolacijom od tervola i hidroizolacijom, te sa cementnim mortom i završnom oblogom.

Međukatne konstrukcije izvedene su kao armiranobetonske ploče sa plivajućim podovima, dok su u dijelu građevine čiji su stropovi svodovi od opeke, s nasipom, nadobetonirana arm. bet.stropna ploča. Krovnište je drveno višestrešno sa pokrovom od biber crijepa, nagiba 36°. Konstrukciju krovništa čine stupovi 17/17 cm, podrožnice 18/17cm, 20/18 i 12/22 cm, rogovi 16/18 cm, grede 16/20 cm, sljemena greda 18/20, uvalna greda 16/18 cm, grebena greda 16/18 cm, kosnici 16/16 cm, ruke 10/14 cm, pajante 17/17 cm i kliješta dim 2x6/18 cm.

Odvodnja krovnihi voda je preko sistema horizontalnih žlijebova i vertikala, sve iz pocinčanog lima. Vertikale su spojene na kanalizaciju.

Sva stolarija je drvena, mijenjana tijekom posljednje adaptacije, pri čemu je zadržan izvorni izgled, ali su u fasadnim vratima, i unutarnjim krilima dvostrukih prozora ugrađena IZO stakla. Ulaz iz ulice Z. i V. Milkovića uz dvokrilna drvena vrata ima i automatska dvokrilna staklena klizna vrata na fotočeliju.

Podne obloge su različite: u južnom krilu je u učionicama postavljen masivni parket, sanitarni čvorovi su opločeni keramičkim pločicama, a u zapadnom krilu su podovi od kamenih ploča i keramičkih pločica. U tavanskom dijelu građevine nema završnih obloga poda, osim u kotlovnici gdje su postavljene keramičke pločice.

U učionicama su izvedeni akustični spuštteni stropovi.

Građevina je opremljena instalacijama: vodovoda i kanalizacije, elektroinstalacijom i strojarskim instalacijama (plin, grijanje i ventilacije).

Većina prostorija ima mogućnost prirodnog ventiliranja-otvaranjem prozora, a novi sanitarni čvor se umjetno ventilira zasebnim sistemom.

Varaždin, lipanj, 2020.

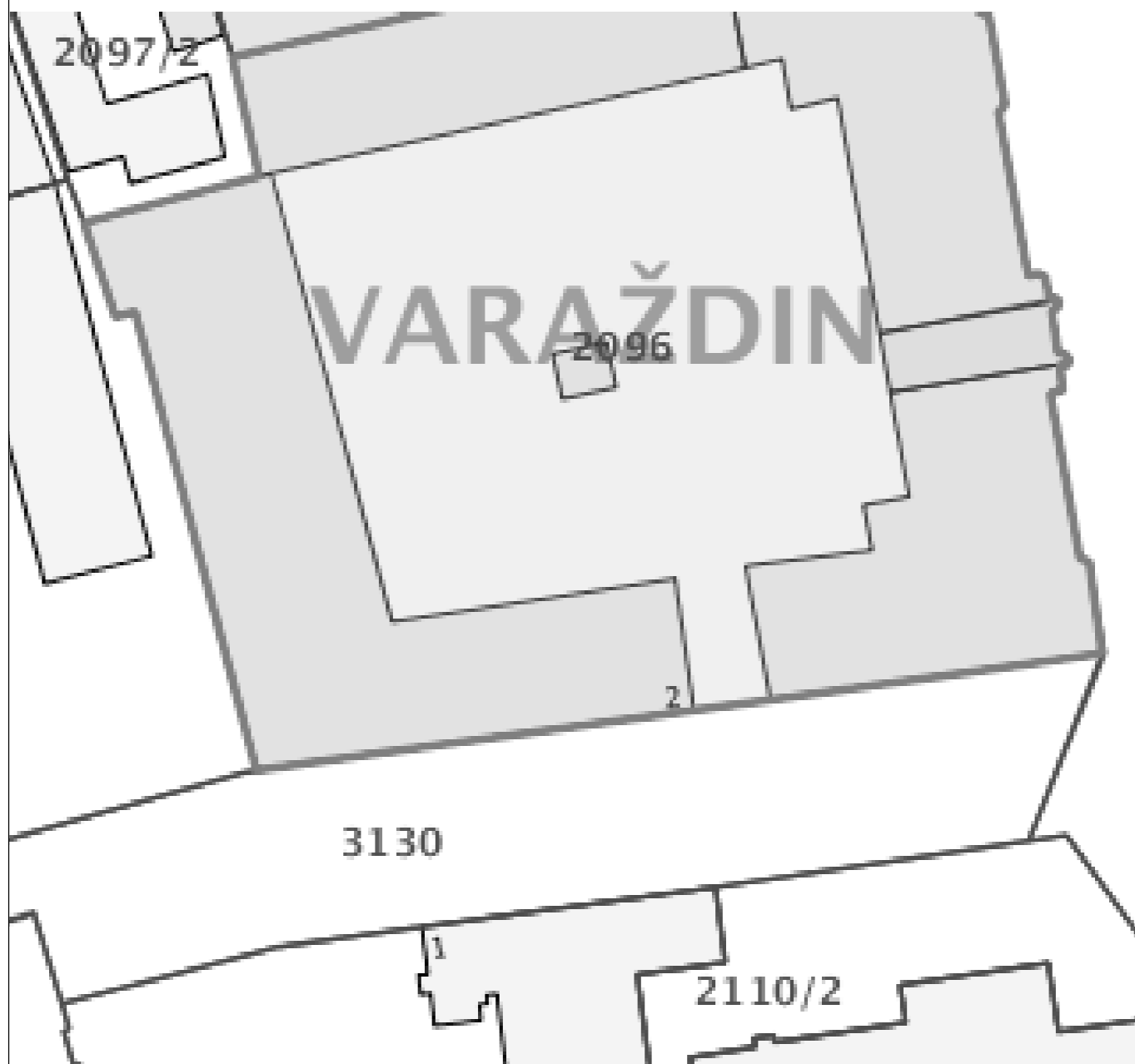
sнимак изradio:

Ivan Hrupački, ing.građ.

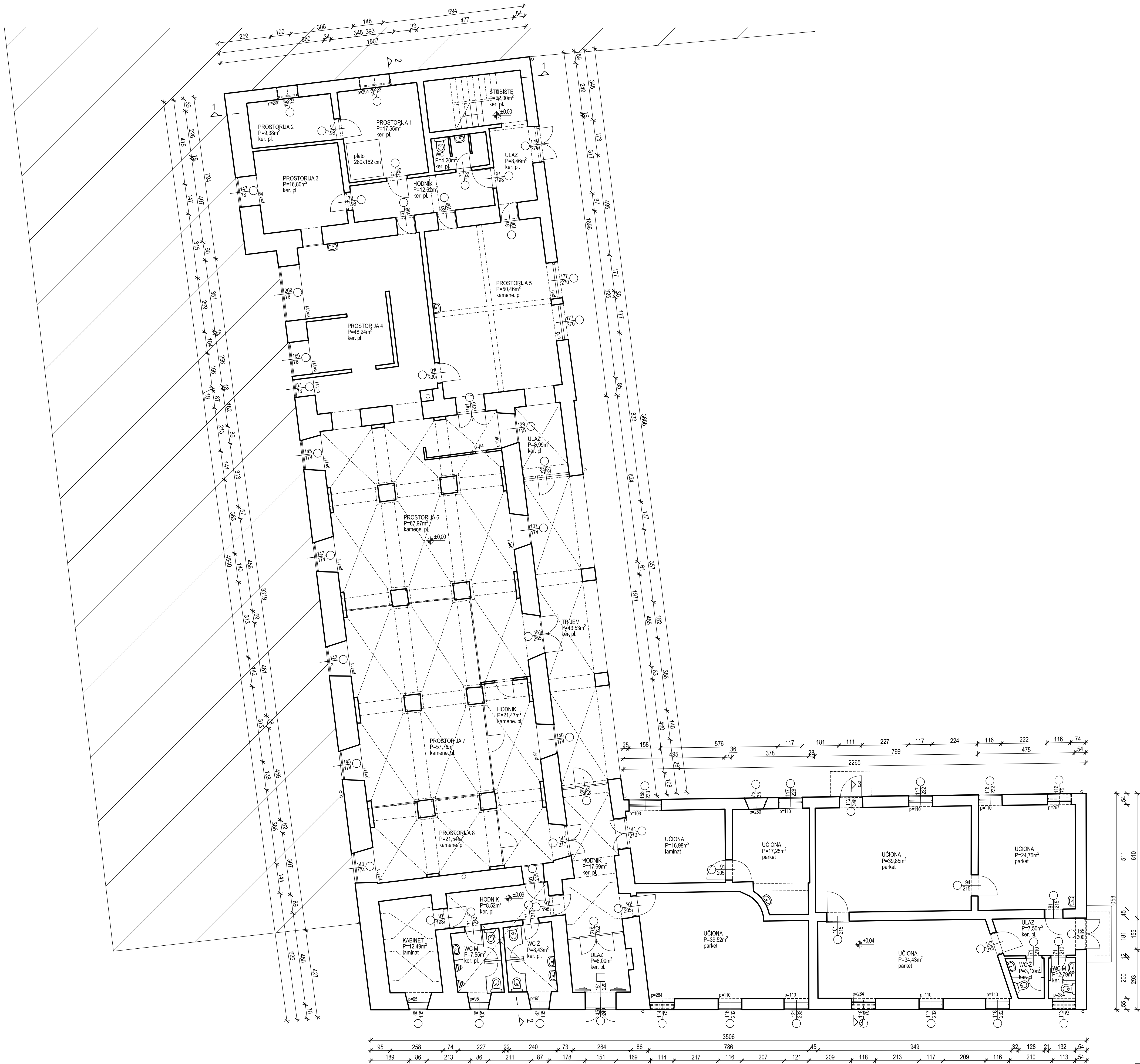
**HRVATSKA KOMORA INŽENJERA GRAĐEVINARSTVA**  
**Ivan Hrupački**  
ing. građ.  
Ovlašteni inženjer građevinarstva  
  
6 262

## **C/ GRAFIČKI PRILOZI**



1.1.	Situacija	M 1:500
1.2.	Tlocrt prizemlja	M 1:100
1.3.	Tlocrt krovišta	M 1:100
1.4.	Tlocrt krova	M 1:100
1.5.	Presjeci	M 1:100
1.6.	Zapadno i južno pročelje	M 1:100
1.7.	Istočno i sjeverno pročelje	M 1:100







- /// NJE PREDMET SNIMKA
- X POSTOJEĆA DRVENA STOLARIJA  
(upisane su dimenzije grad. otvora)
- X POSTOJEĆA ALUMINIJSKA BRAVARLIJA  
(upisane su dimenzije grad. otvora)

<div>ZELENA GRADNJA</div> <div></div> <div>ZELENA GRADNJA d.o.o. za građevinstvo, trgovinu i proizvodnju, Koprivnička 6b, 42000 Varaždin OIB:86915477591 www.zelena-gradnja.hr</div>		Investitor VARAŽDINSKA ŽUPANIJA, Franjevački trg 7, 42000 Varaždin	Snimak izradio Ivan Hrupušić ovlašten inženjer <div></div>			
Gradivna		GLAZBENA ŠKOLA VARAŽDIN - DVIORISNA GRADEVINA k.č.br. 2096, k.o. Varaždin	Sugradnja Sandra Jedvaj arh. teh. Sandra Horvat bacc. ing. aedif.			
Razdjela br.	Opis	Datum	Vrsta i naziv projekta	Zajed. oznaka proj.	Format	Datum
1			SNIMAK POSTOJEĆEG STANJA - GRADEVINSKI PROJEKT		A1	06.2020.
2						
3			Sadržaj	Broj T.D.	Mjerilo	Oznaka nacrta
4			TLOCRT PRIZEMLJA	20-21-V	1:100	1.2

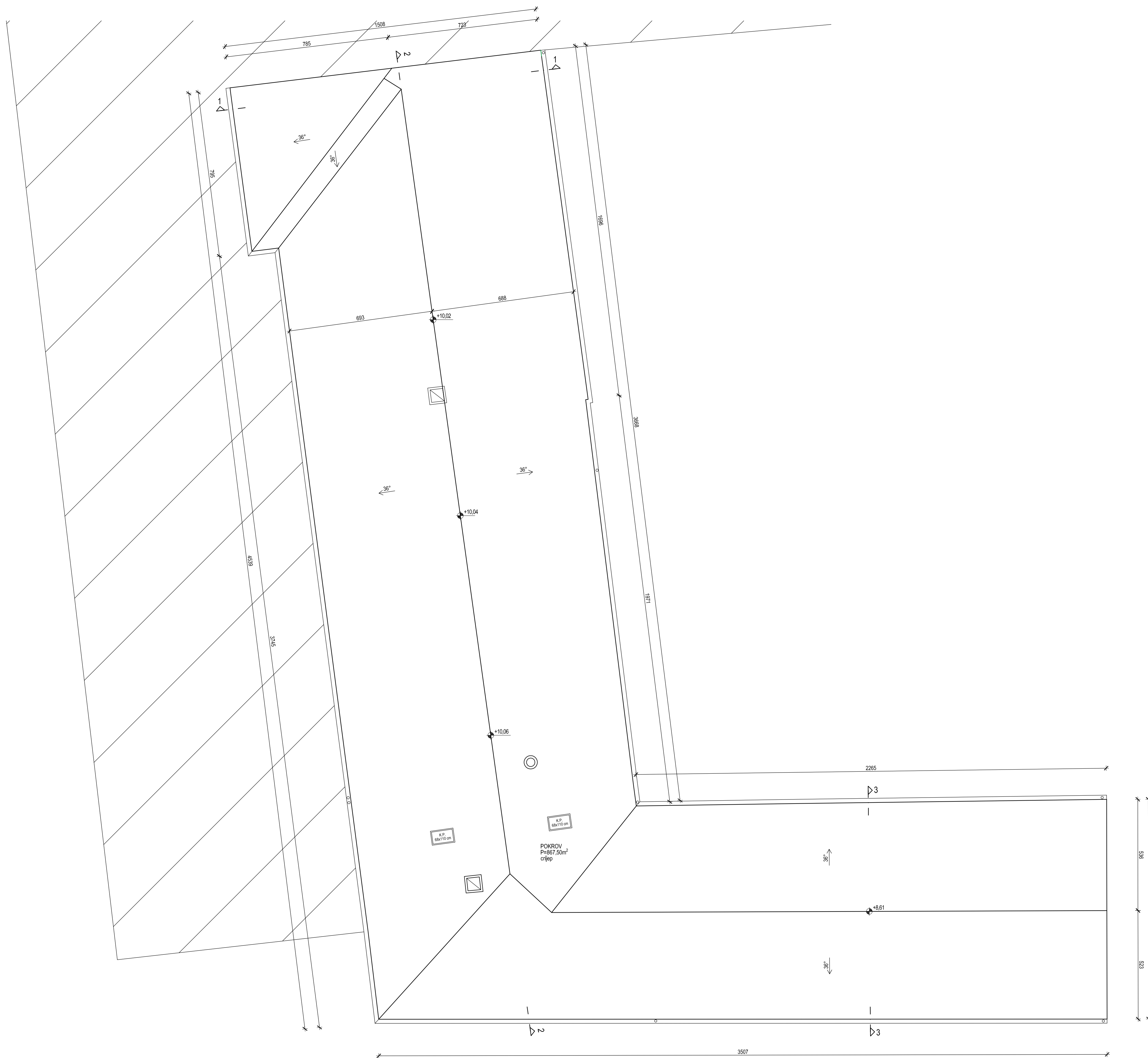




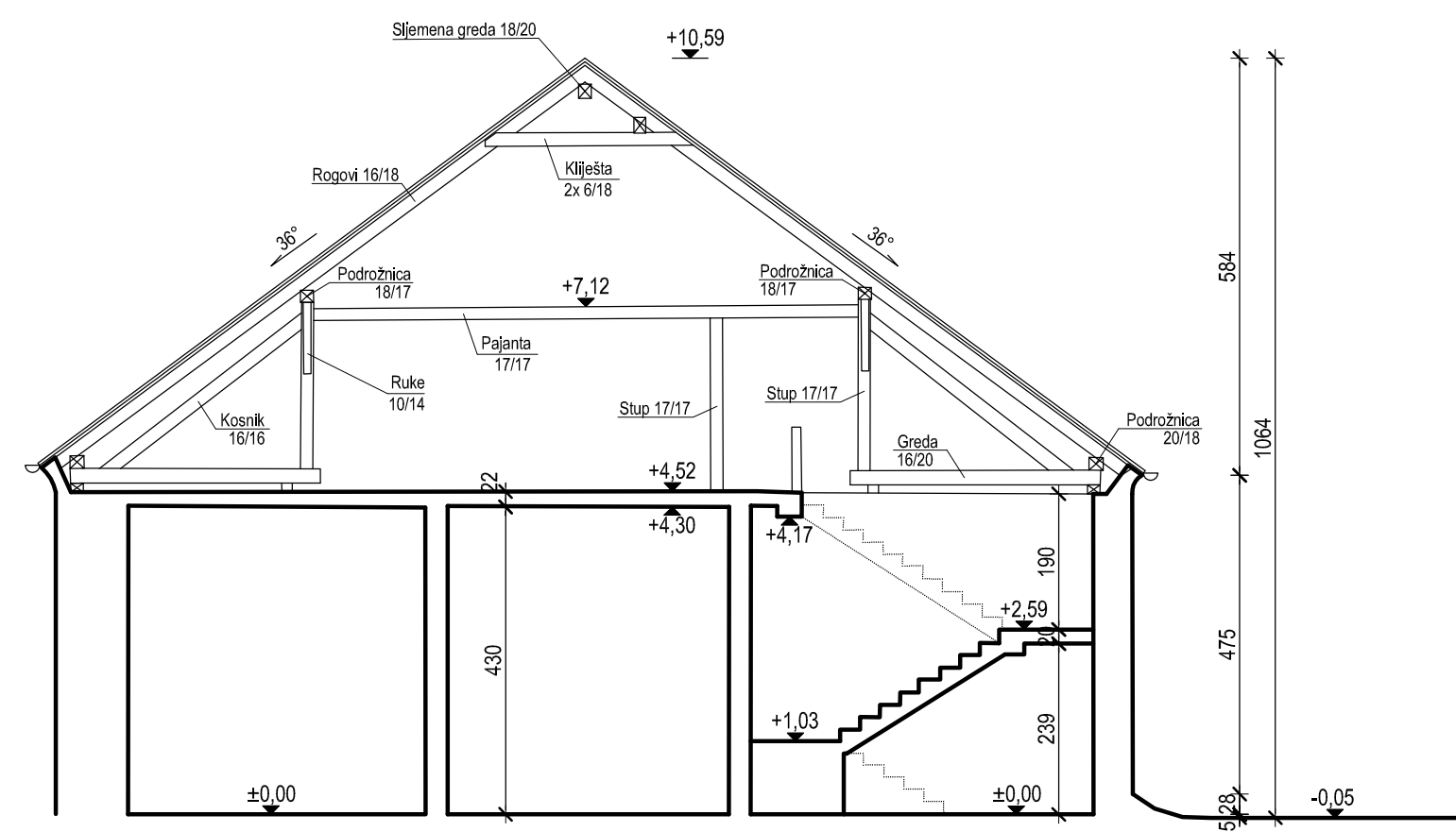
NEUE PREDMET SNIMKA

POSTOJEĆA DRVENA STOLARIJA  
(upisane su dimenzije grad. otvora)

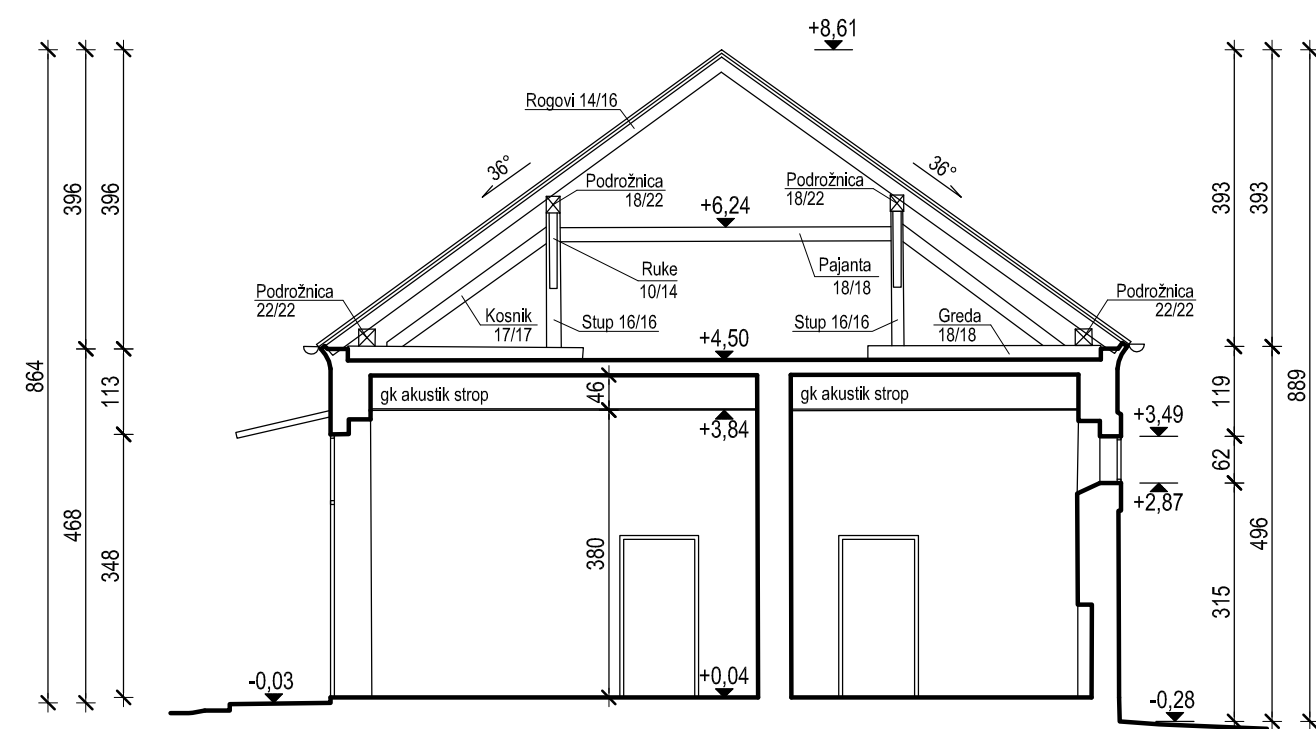
<b>ZELENA GRADNJA</b> ZELENA GRADNJA d.o.o. za građevinstvo, trgovinu i projevanje, Koprivnička 60, 42000 Varaždin 018/55815477501 www.zelena-gradnja.hr			Investitor VARAŽDINSKA ŽUPANIJA, Franjevački trg 7, 42000 Varaždin Gradnina GLAZBENA ŠKOLA VARAŽDIN - DVIORISNA GRADEVINA k.č.br. 2096, k.o. Varaždin			Snimak izradio Sandra Horvat bacc. ing. aedil. Sandra Horvat bacc. ing. aedil. Sandra Horvat bacc. ing. aedil.			Sveučilište u Zagrebu Fakultet arhitekture Prof. dr. sc. Sandra Horvat bacc. ing. aedil. 6 262		
Revizija br.			Vrsta i naziv projekta			Sadržaj			Datum		
1			SNIMAK POSTOJEĆEG STANJA -			Broj T.D.			06.2020.		
2			GRADEVINSKI PROJEKT			Mjerilo			1:100		
3			TLOCRT KROVIŠTA			Oznaka nacrta			1.3		
4											

[illegible]

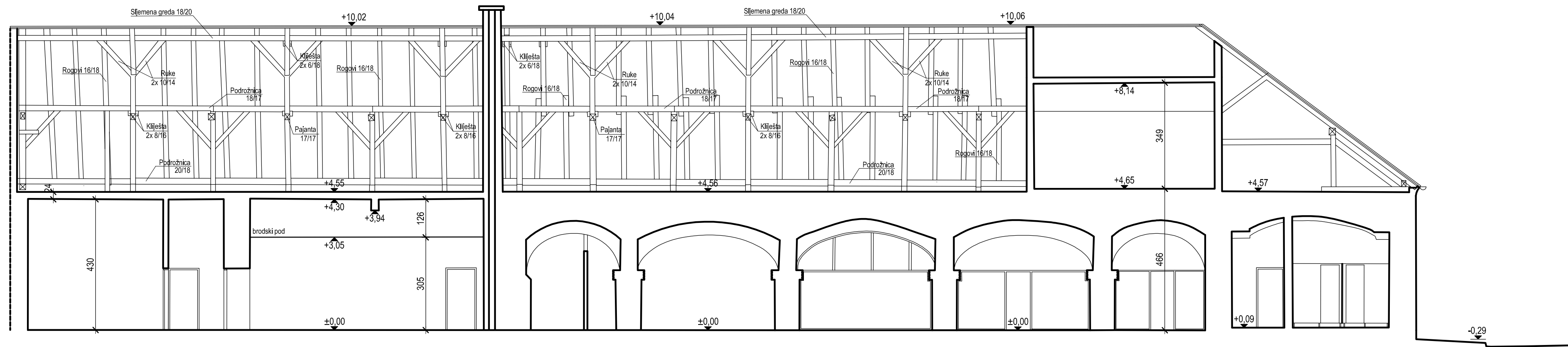
PRESJEK 1-1





PRESJEK 1-1



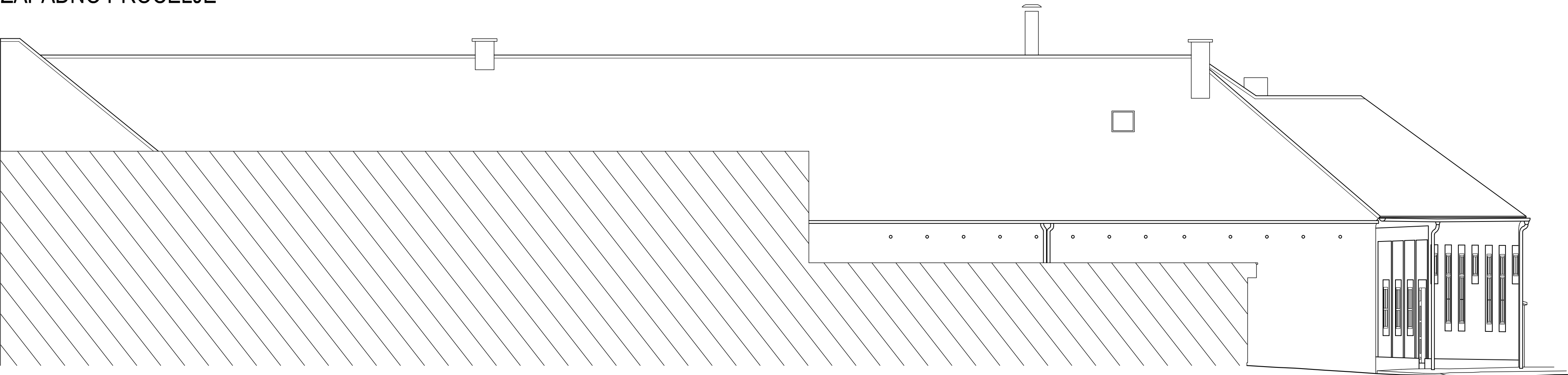
PRESJEK 2-2



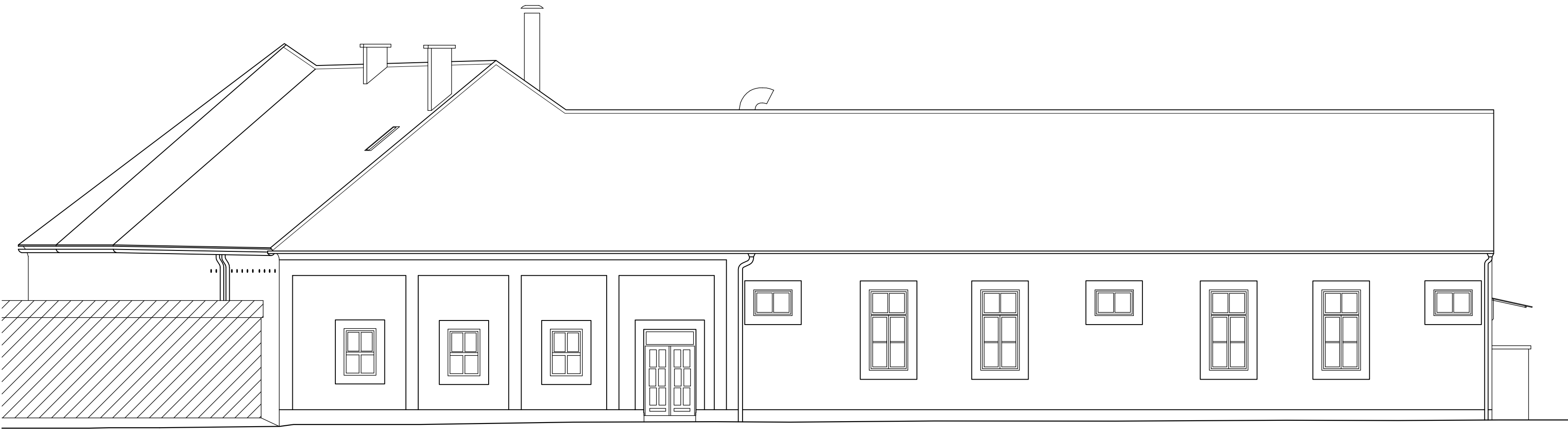
<div><div>ZELENA GRADNJA</div><div></div></div> <div>ZELENA GRADNJA d.o.o. za graditeljstvo, trgovinu i proizvodnju, Koprivnička 6b, 42000 Varaždin OIB:66915477681 www.zelena-gradnja.hr</div>			<div>Investitor</div> <div>VARAŽDINSKA ŽUPANIJA, Franjevački trg 7, 42000 Varaždin</div>		<div>Snimak izradio: Ivan Hrupacki inženjer građevinarstva ovlaštani inženjer građevinarstva</div> <div></div>			
			<div>Gradjevina</div> <div>GLAZBENA ŠKOLA VARAŽDIN - DVORIŠNA GRAĐEVINA k.č.br. 2096, k.o. Varaždin</div>					
			<div>Suradnici</div> <div>Gordan Jedvaj arh. teh. Sandra Horvat bacc. ing. aedif.</div>					
Revizija br.	Opis	Datum	<div>Vrsta i naziv projekta</div> <div>SNIMAK POSTOJEĆEG STANJA - GRAĐEVINSKI PROJEKT</div>			<div>Zajed. oznaka proj.</div> <div>Format</div> <div>Datum</div>		
1			<div>Sadržaj</div> <div>PRESJECI</div>			Broj T.D.	Mjerilo	Oznaka nacrt
2								
3								
4								
						20-21-V	1:100	06.2020. 1.5



ZAPADNO PROČELJE

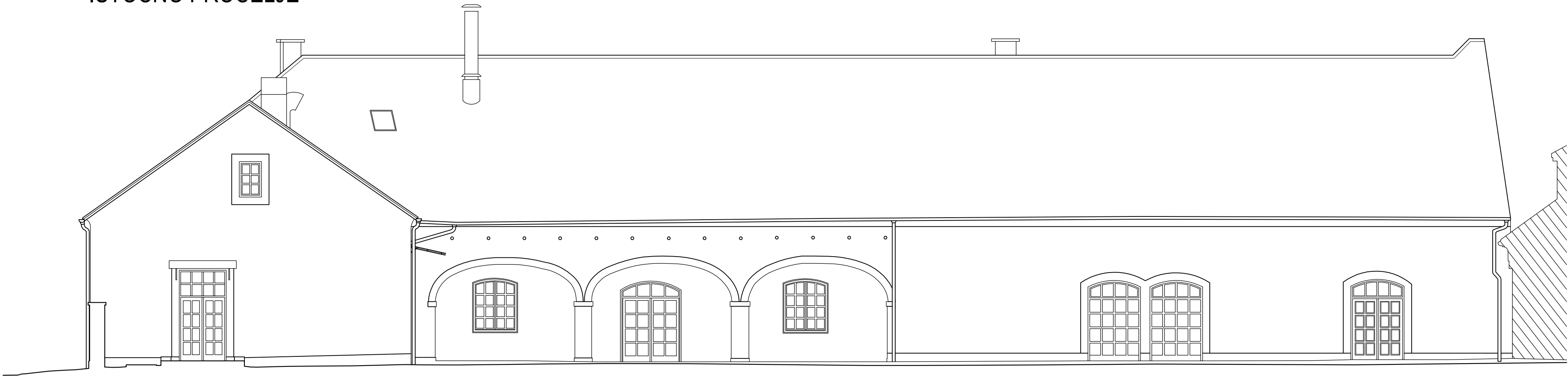


JUŽNO PROČELJE





<div><div>ZELENA GRADNJA</div><div></div></div> <div>ZELENA GRADNJA d.o.o. za graditeljstvo, trgovinu i proizvodnju, Koprivnička 8b, 42000 Varaždin OIB:66915477681 www.zelena-gradnja.hr</div>	<div>InvestitorVARAŽDINSKA ŽUPANIJA, Franjevački trg 7, 42000 Varaždin</div> <div>GradovinaGLAZBENA ŠKOLA VARAŽDIN - DVORIŠNA GRADEVINA k.č.br. 2096, k.o. Varaždin</div>	<div>Snimak izradio: Ivan Hrupački ing. građ. ovlašten inženjer građevinarstva</div> <div><div>HRVATSKA KOMORA INŽENJERA GRAĐEVINARSTVA</div><div></div><div>Ing. građ. Ovlašten inženjer građevinarstva</div><div></div><div>G 262</div></div>
<div>Revizija br.</div> <div>Opis</div> <div>Datum</div>	<div>Vrsta i naziv projekta</div> <div>SNIMAK POSTOJEĆEG STANJA - GRADEVINSKI PROJEKT</div>	<div>Suradnici</div> <div>Gordan Jedvaj arh. teh. Sandra Horvat bacc. ing. aedif.</div>
<div>1</div> <div>2</div> <div>3</div> <div>4</div>	<div>Sadržaj</div> <div>ZAPADNO I JUŽNO PROČELJE</div>	<div>Zajed. oznaka proj.</div> <div>Format</div> <div>Datum</div> <div>Broj T.D.</div> <div>Mjerilo</div> <div>Oznaka nacrt</div> <div>20-21-V</div> <div>A2</div> <div>06.2020.</div> <div>1:100</div> <div>1.6</div>

ISTOČNO PROČELJE



SJEVERNO PROČELJE



<div><div>ZELENA GRADNJA</div><div></div></div> <div>ZELENA GRADNJA d.o.o. za graditeljstvo, trgovinu i proizvodnju, Koprivnička 8b, 42000 Varaždin OIB:66915477681 www.zelena-gradnja.hr</div>			<div>InvestitorVARAŽDINSKA ŽUPANIJA, Franjevački trg 7, 42000 Varaždin</div> <div>GradovinaGLAZBENA ŠKOLA VARAŽDIN - DVORIŠNA GRADEVINA k.č.br. 2096, k.o. Varaždin</div>		<div>Snimak izradio: Ivan Hrupački inženjer građevinarstva ovlašten inženjer građevinarstva</div> <div><div>HRVATSKA KOMORA INŽENJERA GRAĐEVINARSTVA</div><div> Ing. građ. Ovlašten inženjer građevinarstva G 262</div></div> <div>Suradnici: Gordan Jedvaj arh. teh. Sandra Horvat bacc. ing. aedif.</div>		
Revizija br.	Opis	Datum	Vrsta i naziv projekta		Zajed. oznaka proj.	Format	Datum
1			SNIMAK POSTOJEĆEG STANJA - GRAĐEVINSKI PROJEKT			A2	06.2020.
2							
3							
4							
			Sadržaj	ISTOČNO I SJEVERNO PROČELJE	Broj T.D. 20-21-V	Mjerilo 1:100	Oznaka nacrt 1.7